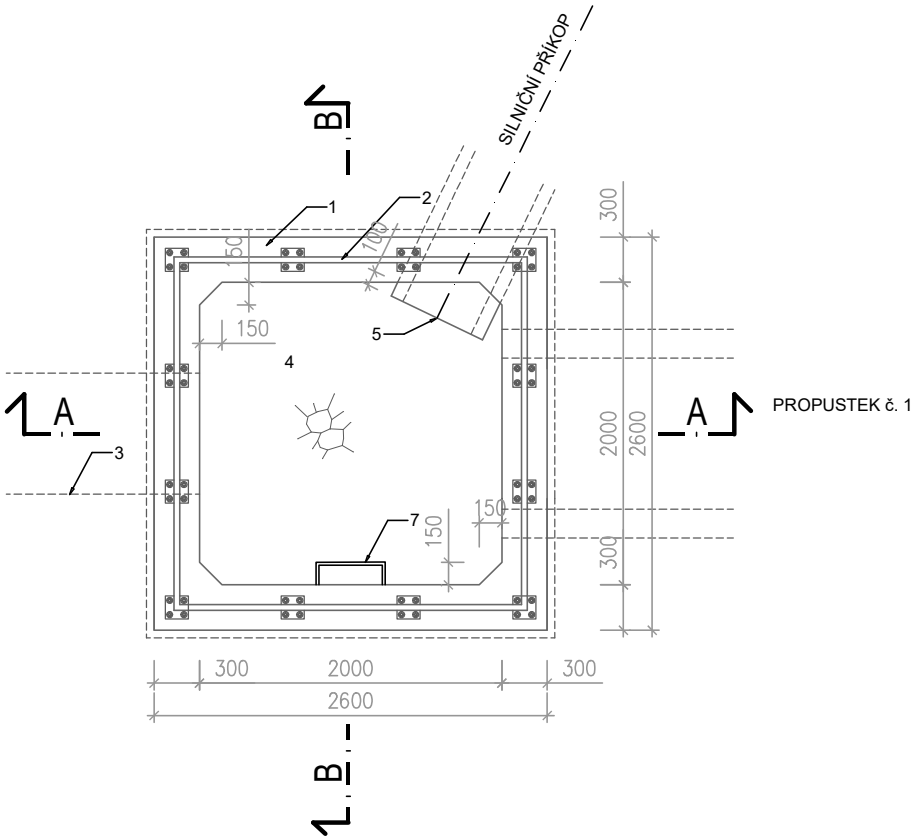
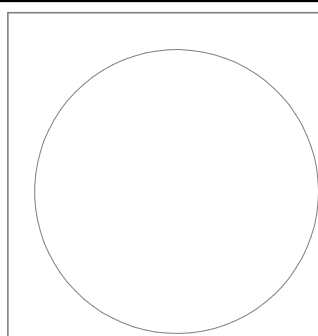


PŮDORYS



LEGENDA	
1	BETON C 30/37 XF3 - ARMOVÁNO KARI SÍTÍ 150x150x8 mm
2	OCELOVÉ ZÁBRADLÍ - ŽÁROVĚ ZINKOVÁNO
3	PVC POTRUBÍ 800 SN 12
4	DLAŽBA Z LOMOVÉHO KAMENE TL 150 mm VYSPÁROVANÁ CEMENTOVOU MALTOU MC25 DO BETONOVÉHO LOŽE TL. 100 mm
5	ŽELEZOBETONOVÉ POTRUBÍ DN 500
6	1xPN + 2xASFALTOVÝ NÁTĚR
7	STUPADLA S POVLAKEM PE L=218mm - DLE DIN 19 555
8	PODKLADNÍ BETON C 8/10 - TL. 80 mm



<div><div><div><div><div></div><div>Projekce</div></div><div><div>igEO</div><div>s.r.o.</div></div></div><div><div>Nám. 28. října 1899/11 Černá Pole, 602 00 Brno e-mail: ivan.poul@igeo.cz web: www.igeo.cz mobil.: 608 022 443</div></div></div></div>				
NÁZEV AKCE		DOLNÍ VĚSTONICE, SANACE SVAHŮ PRO ZPROVOZNĚNÍ SILNICE III/42117		
OBJEDNATEL		Jihomoravský kraj, Žerotínovo nám. 449/3, 601 82 Brno		
HLAVNÍ INŽENÝR PROJEKTU	RNDr. Mgr. Ivan Poul Ph.D.		FORMÁT	2A4
ZODPOVĚDNÝ PROJEKTANT	Ing. Martin Růžička		MĚŘÍTKO	1:50
VYPRACOVAL	Ing. Martin Růžička		DATUM	04/2018
KRESLIL	Ing. Martin Růžička		STUPEŇ	PDPS
KRAJ JIHMORAVSKÝ	KATASTR: DOLNÍ VĚSTONICE		ZAK.ČÍSLO	021-2018
SO 134 - Odvodnění od propustku č.1 Vývařiště č.1			ČÍSLO VÝKRESU	D8.5